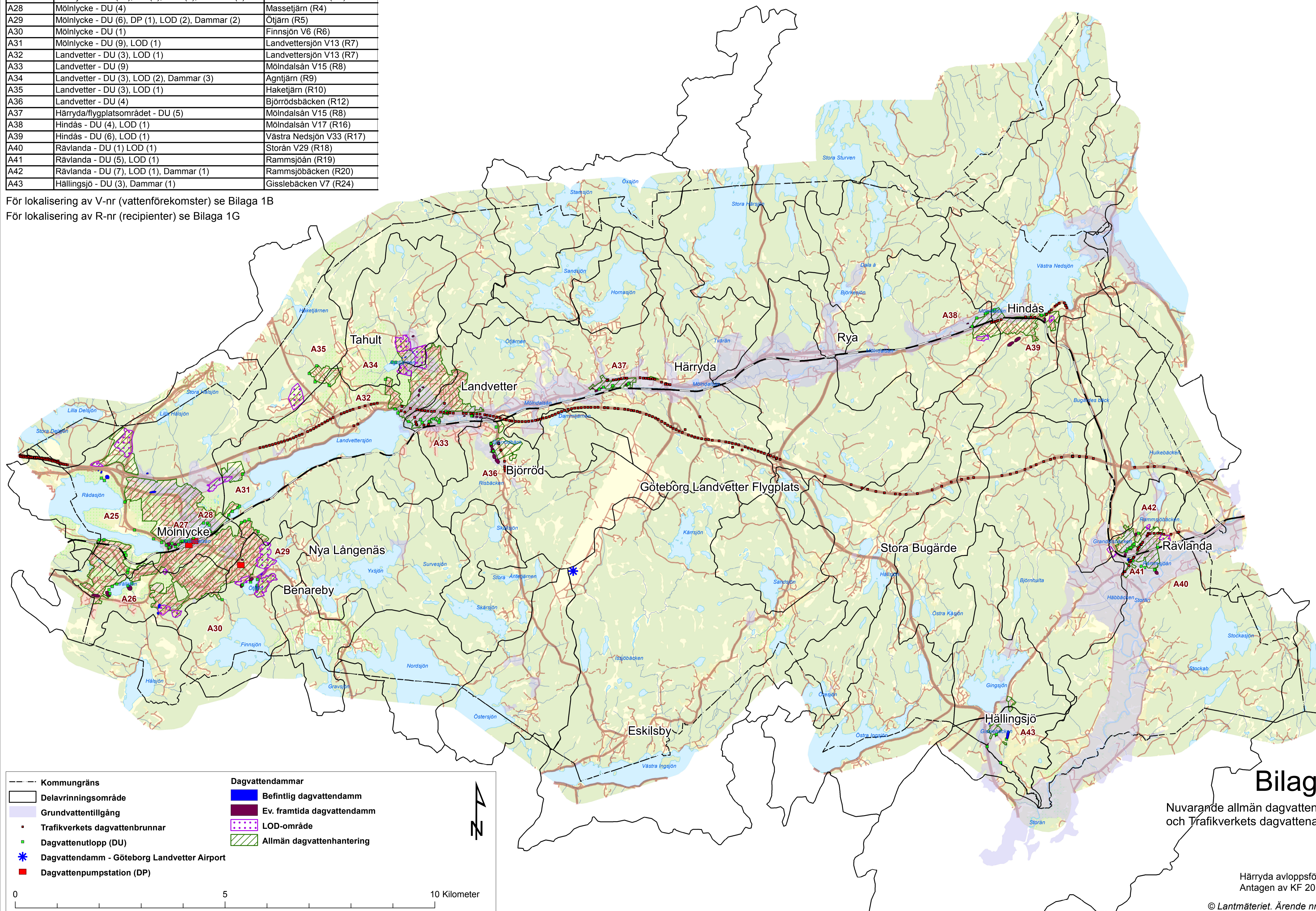


Allmän dagvattenanläggning	Recipient	
A25	Mölnlycke - DU (12), LOD (1), Dammar (3)	Rådasjön V22 (R1)
A26	Mölnlycke - DU (6), LOD (3), Dammar (2)	Vällsjön (R2)
A27	Mölnlycke - DU (14), DP (2), LOD (1), Dammar (2)	Mölnsån V14 (R3)
A28	Mölnlycke - DU (4)	Massetjärn (R4)
A29	Mölnlycke - DU (6), DP (1), LOD (2), Dammar (2)	Ötjärn (R5)
A30	Mölnlycke - DU (1)	Finnsjön V6 (R6)
A31	Mölnlycke - DU (9), LOD (1)	Landvettersjön V13 (R7)
A32	Landvetter - DU (3), LOD (1)	Landvettersjön V13 (R7)
A33	Landvetter - DU (9)	Mölnsån V15 (R8)
A34	Landvetter - DU (3), LOD (2), Dammar (3)	Agntjärn (R9)
A35	Landvetter - DU (3), LOD (1)	Haketjärn (R10)
A36	Landvetter - DU (4)	Björrodsbäcken (R12)
A37	Härryda/flygplatsområdet - DU (5)	Mölnsån V15 (R8)
A38	Hindås - DU (4), LOD (1)	Mölnsån V17 (R16)
A39	Hindås - DU (6), LOD (1)	Västra Nedsjön V33 (R17)
A40	Rävlända - DU (1) LOD (1)	Storån V29 (R18)
A41	Rävlända - DU (5), LOD (1)	Rammsjöån (R19)
A42	Rävlända - DU (7), LOD (1), Dammar (1)	Rammsjöbäcken (R20)
A43	Hällingsjö - DU (3), Dammar (1)	Gisslebäcken V7 (R24)

För lokalisering av V-nr (vattenförekomster) se Bilaga 1B

För lokalisering av R-nr (recipienter) se Bilaga 1G



Bilaga 1E

Nuvarande allmän dagvattenförsörjning och Trafikverkets dagvattenanläggningar



Härryda avloppsförsörjningsplan
Antagen av KF 2011-06-20 § 80

© Lantmäteriet. Ärende nr M2006/1022.