



Foto: Congendesign, Pixabay

## Låt frukten bli paj, gäva eller biogas

Nu är det skördetid i trädgården och dags att njuta av alla äpplen, päron och plommon. Fallfrukten som däremot blivit förstörd kan du lämna till återvinningscentralen för återvinning.

Visste du att frukt som är för dålig för att ätas kan komma till nytta som biogas och biogödsel? På 1 kilo äpplen går det att köra cirka 1 kilometer med biogasbil. Fallfrukt kan lämnas till Bråta återvinningscentral i augusti–oktober.

### TIPS FÖR ATT NJUTA AV FRUKTEN:



- Sylta, safta, torka, gör mos och/ eller frys in i fruktbitar till frukost, grytor och pajer. Så kan du ha glädje av frukten året om.
- Lämna till ett musteri och få tillbaka nypressad sockerfri must.
- Dela med dig till familj, vänner, grannar och arbetskamrater.

## Vi hämtar ditt farliga avfall

I september är det dags för farligt avfall- och secondhand-bilen att åka ut på tur igen. Bilen är ett mobilt komplement till återvinningscentralen. Samma bil tar även emot secondhand-saker. Bilen stannar enligt tidtabellen och det är gratis att lämna avfall till den. » [hvaa.se/fabil](http://hvaa.se/fabil)

### TURLISTA FARLIGT AVFALL- OCH SECONDHAND-BILEN

#### Tisdag 17 september

Kl. 17.30–18 Landvetter centrum

Kl. 18.30–19 Säteriets bostadsområde, Bokgården

Kl. 19.30–20 Mölnlycke kulturhus

#### Torsdag 19 september

Kl. 17.30–18 Hällingsjöskolan

Kl. 18.30–19 Rävlanda järnvägsstation

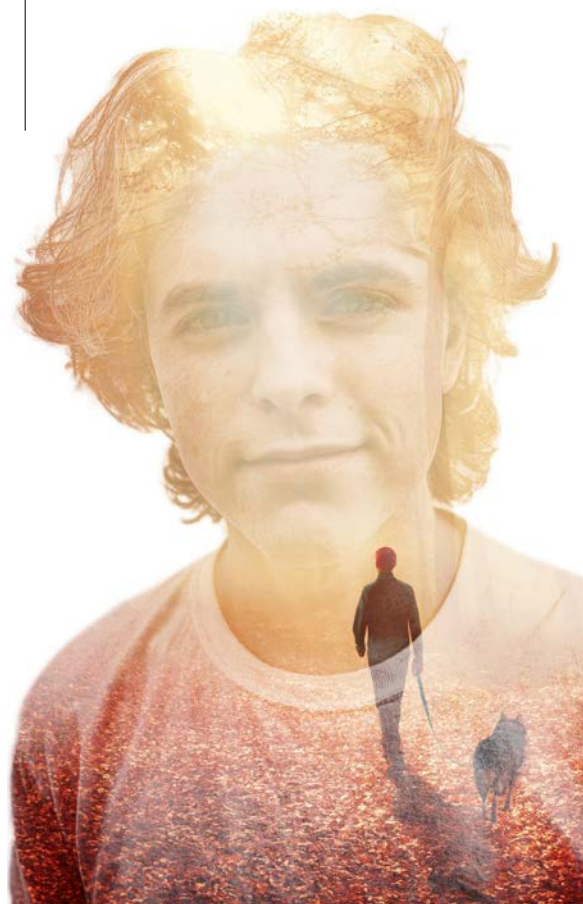
Kl. 19.30–20 Hindås skola



### BRÅTA ÄVC ÖPPETTIDER VID ALLA HELGONS DAG

Freitag 1 november Alla helgons afton 7–16

Lördag 2 november Alla helgons dag Stängt





## Krav på konsol

### – FÖR SÄKERHETENS SKULL

Har du koll på att din vattenmätare ska vara monterad i en konsol? Det är ett väggfäste, som håller fast rör och ventiler i väggen. Konsolen behövs för att mätaren ska sitta stadigt och minska risken för vattenläcka. Det är du som fastighetsägare som ansvarar för att sätta upp och bekosta en konsol. Vi rekommenderar att du anlitar en behörig fackman inom VVS för att montera en godkänd vattenmätarkonsol.

### VARFÖR KRAV PÅ KONSOL?

Kraven är till för att mätarplatsen ska vara tillgänglig utifrån arbetsmiljösynpunkt, men framför allt vara stabil och säker för att undvika att det uppstår läckage efter ett mätarbyte.

Du kan läsa mer om regler för mätarplatsen i *Allmänna bestämmelser för brukande av kommunens allmänna vatten- och avloppsanläggning, ABVA* och på » [hvaa.se/vattenmatare](http://hvaa.se/vattenmatare)

## Hemsortering 2025

Nästa vår inför vi hemsortering för villa, radhus och fritidshus. Hemsortering innebär att du får två nya avfallskärl med plats även för förpackningar av papper, plast, glas och metall. Sammanlagt finns det utrymme att sortera 10 olika avfallssorter hemmavid. Läs allt om hemsortering på » [hvaa.se/hemsortering](http://hvaa.se/hemsortering)



### Driftinformation och nyheter



Anmäl dig för sms vid störningar » [hvaa.se/sms](http://hvaa.se/sms)

Prenumerera på aktuella nyheter på » [hvaa.se/nyheter](http://hvaa.se/nyheter)

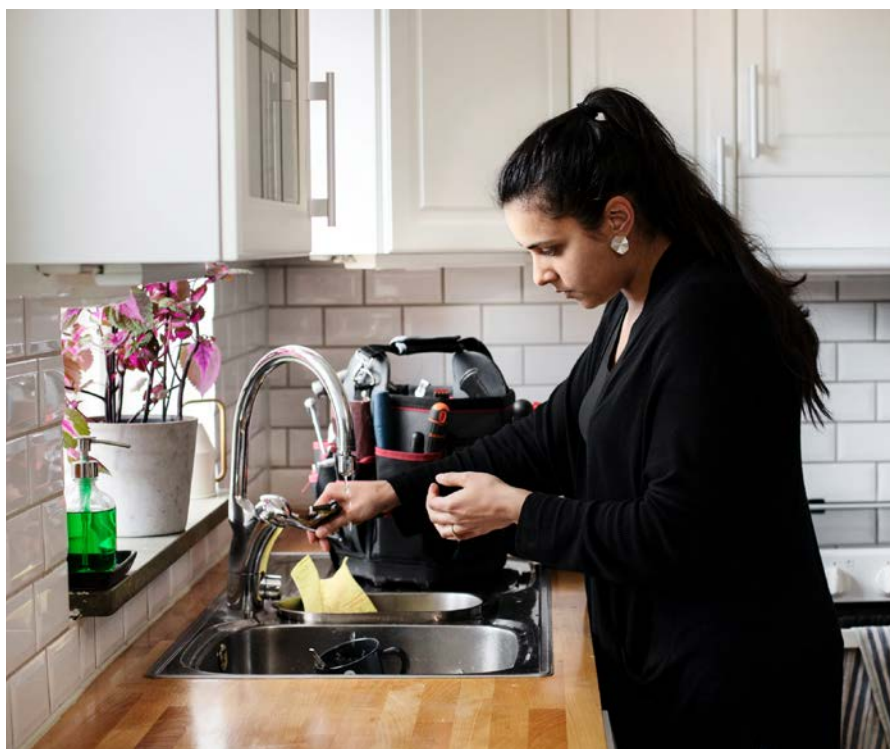


Foto: Johan Båvman

## Många droppar små – blir till fulla kar



11 fyllda badkar. Så mycket vatten blir det från en enda droppande kran på en månad. Det är vatten som droppar bort helt i onödan. Kolla din kran och byt packning om den läcker, så är du med och sparar på vår allra viktigaste naturresurs. Fler tips på » [hvaa.se/sparavatten](http://hvaa.se/sparavatten)



### Vid frågor

Om utebliven hämtning, hämtningsdagar, kärplacering, arbetsmiljö, abonnemang, fakturor, flyttanmälan eller återvinningskort:

Härryda kommun,  
kontaktcenter, 031-724 61 00,  
[kommun@harryda.se](mailto:kommun@harryda.se)

Dispenser, kompostanmälan,  
enskilt avlopp: Härryda kommun,  
miljö- och hälsoskydd,  
031-724 61 00,  
[miljo.halso@harryda.se](mailto:miljo.halso@harryda.se)

Slamfakturor, slamtömning:  
Renova Miljö, 031-61 87 00.  
Journummer 031-61 87 75,  
[kundservice@renova.se](mailto:kundservice@renova.se)

Hämtning av vitvaror och farligt avfall:

PreZero. Beställs hos  
kontaktcenter, 031-724 61 00,  
[kommun@harryda.se](mailto:kommun@harryda.se)